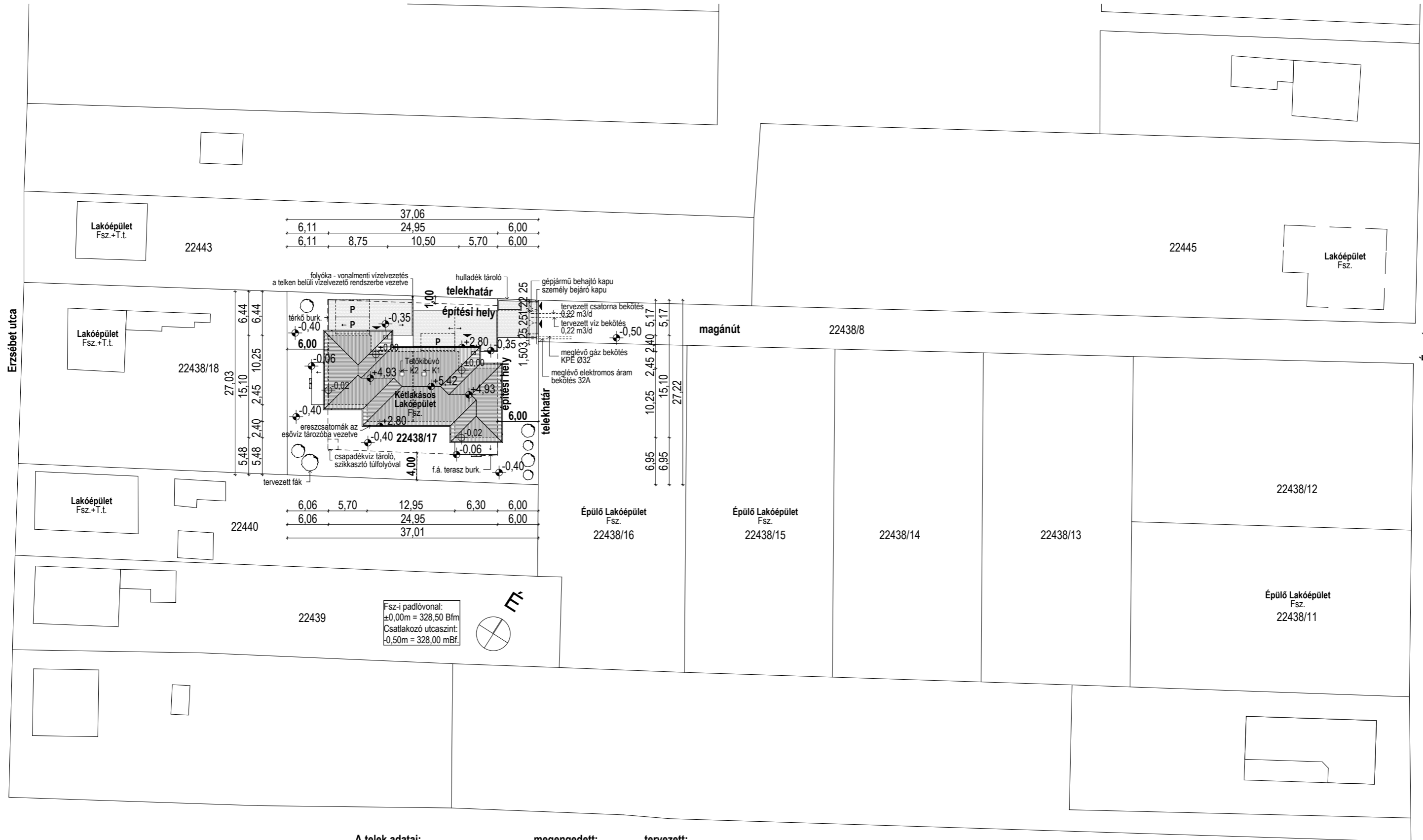


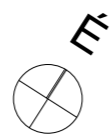
Erzsébet utca

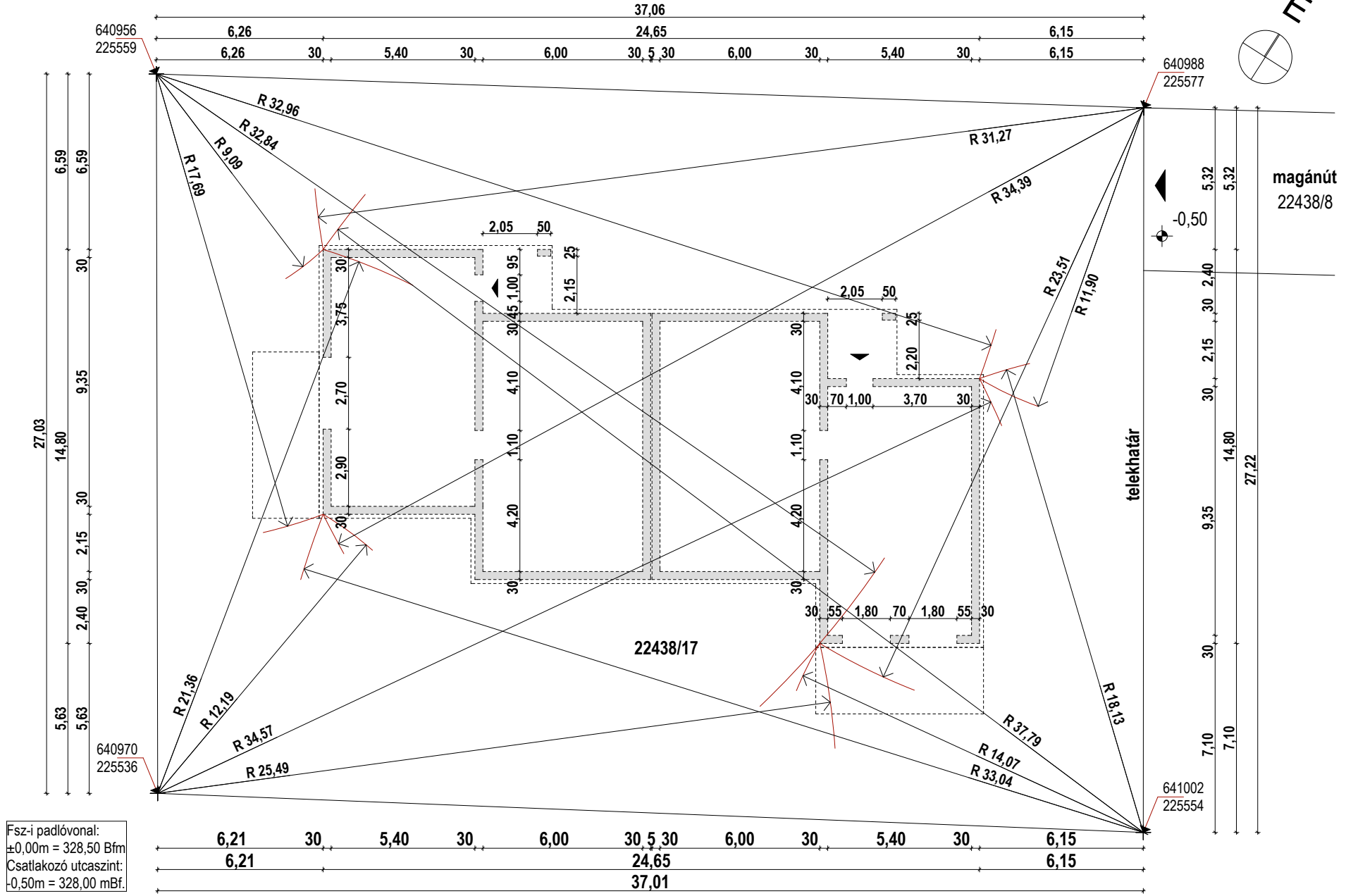
Éva utca



A telek adatai:	megengedett:	tervezett:
Hrsz.:	22438/17	
A telek területe:	1001 m <sup>2</sup> ;	
Az építési övezeti besorolása:	Lke-2 Kertvárosias lakóterület	
Építési mód:	oldalhatáron álló	oldalhatáron álló
Beépítettség:	30,00 % (300,30 m <sup>2</sup> );	27,09 % (271,18 m <sup>2</sup> );
Szintterület:	0,45 (450,45 m <sup>2</sup> );	0,27 (271,18 m <sup>2</sup> );
Zöldfelület:	50,00 % (500,50 m <sup>2</sup> );	52,19 % (522,43 m <sup>2</sup> );
Legnagyobb homlokzatmagasság átlaga:	4,5 m	3,72 m

Fsz-i padlóvonal:  
±0,00m = 328,50 Bfm  
Csatlakozó utcaszint:  
-0,50m = 328,00 mBf.





Fsz-i padlóvonal:  
±0,00m = 328,50 Bfm  
Csatlakozó utcaszint:  
-0,50m = 328,00 mBf.

**LAKÓÉPÜLET  
EGYSZERŰ BEJELENTÉSI  
KIVITELEZÉSI DOKUMENTÁCIÓ** 2019. március 20.

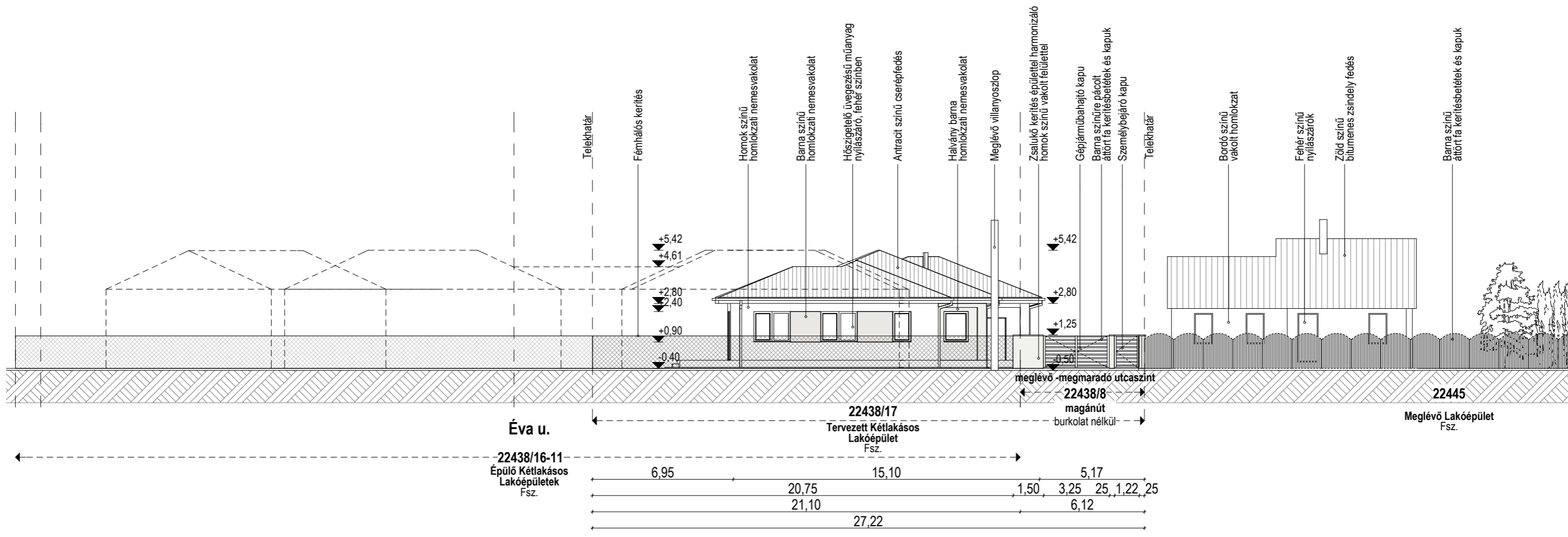
Építető: **TENON-BAU Kft.**  
2030 ÉRD, Csurgói utca 12.  
képviselésében eljár:  
Zolcsákné Szabó Erika

Tervező: **Hazenauer Mercedesz**  
É 13-1209  
2030 Érd, Fülemlé u. 26.  
06 30/ 428 - 6917

Építés: 2030 Érd,  
helyszíne: Éva u.  
HRSZ: 22438/17

**Kitűzési helyszínrajz**  
Lépték : M 1:200

**E 02**







JELMAGYARÁZAT:

-  vázkerámia falazat
-  beton szerkezet
-  vasbeton szerkezet
-  zsalkő
-  polisztirol homlokzati hőszig.
-  polisztirol hőszigetelés
-  kőzetgyapot hőszigetelés
-  lábazati hőszigetelés
-  fa szerkezet

**R1**

- 1,0 cm gresslap burkolat / parketta
- 0,5 cm ragasztó / alátét rtg.
- 7 cm vasalt aljzatbeton
- 1 rtg. poliuretán fólia technológiai szigetelés / vagy Rautherm Speed Klett rendszer speciális fektető lemeze
- 12,0 cm EPS 100 termékosztályba tartozó expandált polisztirolhab hőszigetelés pl.: Austrotherm AT-N100 garázsban EPS 150 termékosztályba tartozó expandált polisztirolhab hőszigetelés pl.: Austrotherm AT-N150
- 2 rtg. 4 mm vastagságú bitumenes vízszigetelő lemez SBS-modifikált bitumennel, üvegszövet hordozón, felső felületén finomhomok hintéssel, alsó felületen poliolefin fólia kassirozással alépitményi szigetelésekhez, teljes felületén lángolvasztással ragasztva pl.: Icopal-Villas E-G 4 F/K Extra
- 1 rtg. hideg bitumenmáz kellősités pl.: Icopal-Villas Siplast Primer kellősités
- 15,0 cm vasalt aljzatbeton
- 5,0 cm szerelőbeton
- 15,0 cm tömörített zúzottkő ágyazat tömörített altalaj

**R4**

- kerámia cserépfedés
- 3,0 cm 3,0/5cm cseréplelc
- 5,0 cm átszellőztetett légrés,ellenléc között
- 1 rtg. légzáró-páraáteresztő tetőfólia -cserép típus függvényében
- 15,0 cm 10/15 cm méretű impregnált, láng és gombamentesített fa szárufa

**R6**

- 8,0 cm sajtolt beton térkő burkolat személy / gépkocsi forgalomra méretezve
- 3,0 cm homokágyazat
- 15,0 cm tömörített zúzott kő vagy murva ágyazat tömörített altalaj oldalirányú 4-5% lejtéssel

**R2**

- 1,5 cm fagyálló gresslap burkolat 1 % lejtésben - flexibilis fugázó anyaggal fugázva, flexibilis kültéri ragasztó pl. Mapei (pontos termék a burkolat függvényében)
- 1 rtg. kétkomponensű, rugalmas cementkötésű vízszigetelő habarcs pl. Mapeelastic, hajlatoknál hajlaterősítéssel pl. Mapeband PE120
- 15-19 cm vasalt lejtéstadó aljzatbeton - betonacél háló erősítéssel legfeljebb 4x4 m-es táblákban dilatálva 1 % lejtésben
- 15,0 cm vasalt aljzatbeton
- 5,0 cm szerelőbeton
- 15,0 cm tömörített zúzottkő ágyazat tömörített altalaj

**R5**

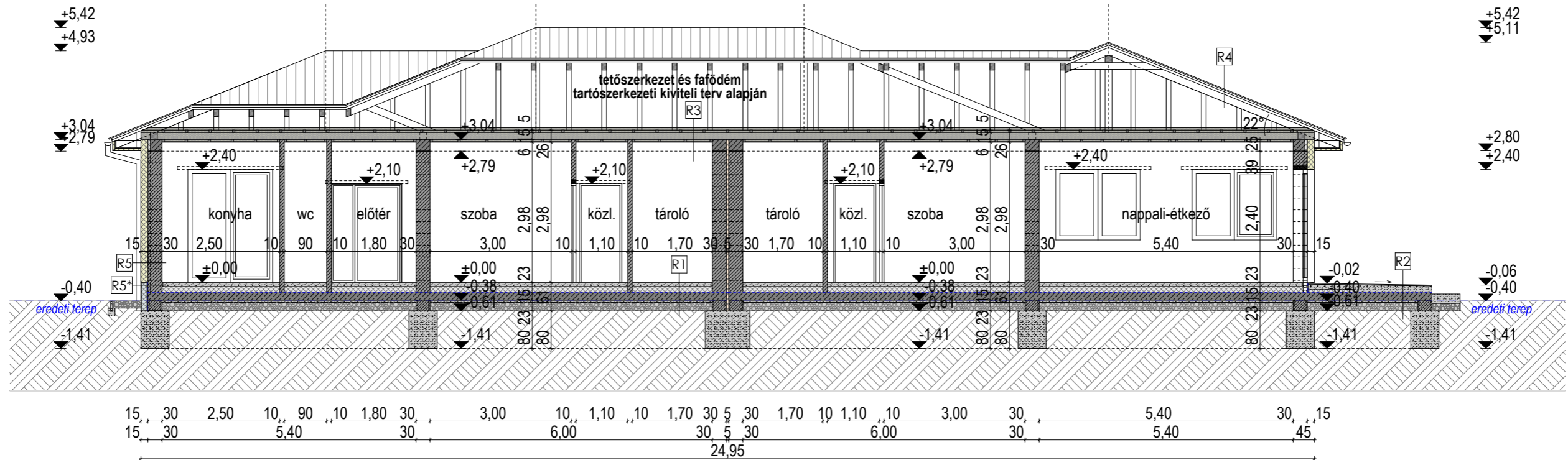
- 1 rtg. vékony színező vakolat
- 1 rtg. alapvakolat háló erősítéssel
- 15 cm EPS 80 termékosztályba tartozó expandált polisztirol keményhab homlokzati hőszigetelés, pl. Austrotherm AT-H80 (dryvit rendszerben)
- 30 cm korszerű vázkerámia falazat pl.: Porotherm 30N+F
- 1,5 cm vakolat
- 2-2 rtg. glettelés+festés

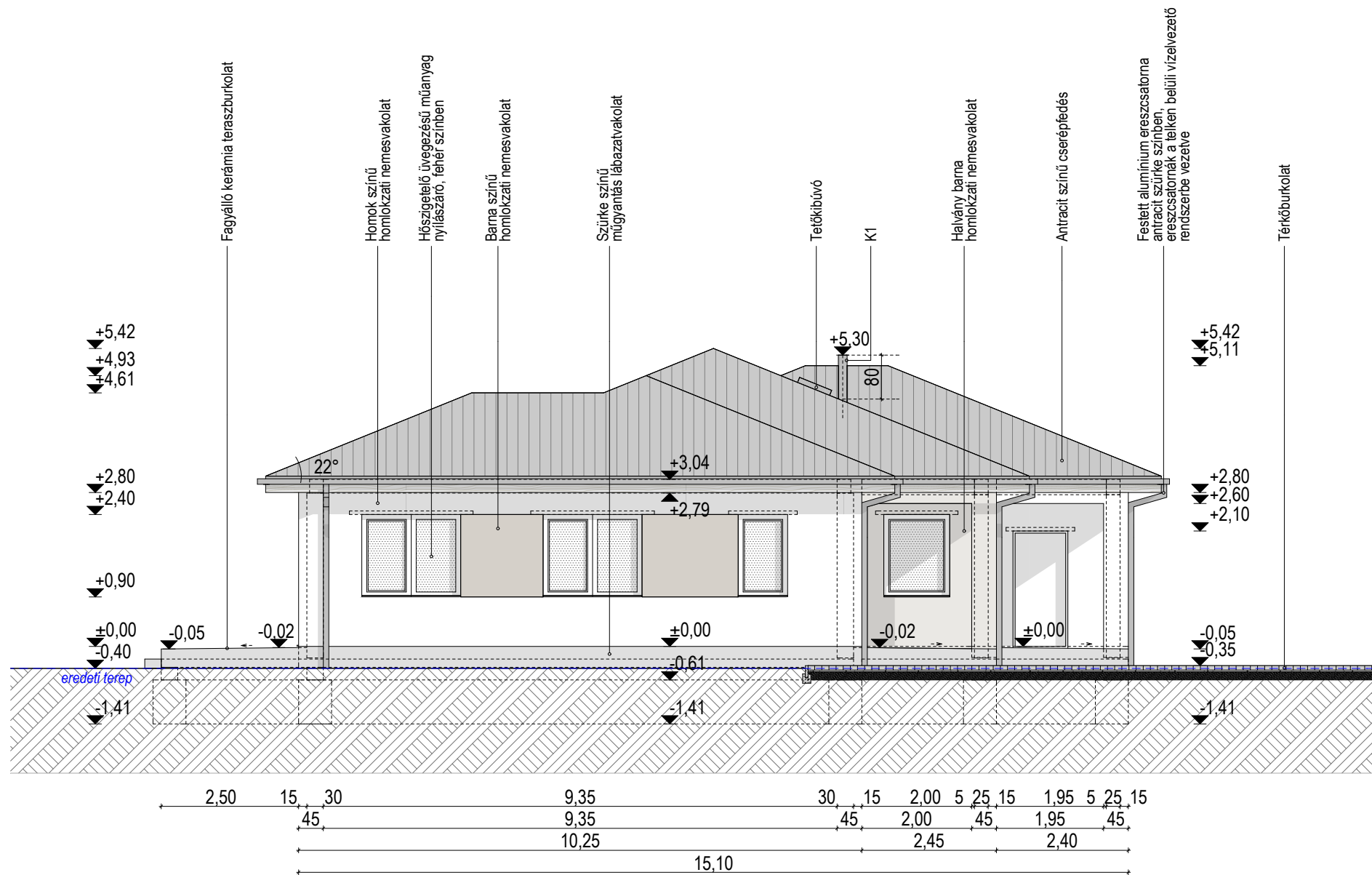
**R3**

- 2,0 cm faforgács-rétegelt lemez - járófelület helyenként
- 1 rtg. páraáteresztő fólia
- 2\*5,0 cm 2\*5/5 stafniváz, közötté 2\*5cm műgyanta kötésű, víztaszító kőzetgyapot hőszigetelés pl.: Rockwool Multirock
- 15 cm 15/15 cm méretű impregnált, láng és gombamentesített fa gerenda között / 15 cm vastag műgyanta kötésű, teljes keresztmetszetében víztaszító csupaszkőzetgyapot lemez pl.: Rockwool Multirock
- 5,0 cm 5/5 stafniváz, közötté 5cm műgyanta kötésű, víztaszító kőzetgyapot hőszigetelés pl.: Rockwool Multirock
- 1 rtg. lég-és párazáró fólia
- 1 rtg. Gipszkarton burkolat -vizes helyiségekben a megfelelő impregnált gipszkarton Glettelés + festés

**R5\***

- 1 rtg. lábázatvakolat
- 12,0 cm nagy szilárdságú, alacsony vízfelvételű, speciális formahabosított expandált polisztirol lábazati hőszigetelés pl.: Austrotherm Expert Fix , vagy XPS
- 1 rtg. 4 mm vastagságú bitumenes vízszigetelő lemez SBS-modifikált bitumennel, üvegszövet hordozón, felső felületén finomhomok hintéssel, alsó felületen poliolefin fólia kassirozással alépitményi szigetelésekhez teljes felületén lángolvasztással ragasztva pl.: Icopal-Villas E-G 4 F/K Extra
- 1 rtg. hideg bitumenmáz kellősités pl.:Icopal-Villas Siplast Primer
- 30 cm korszerű vázkerámia falazat pl.: Porotherm 30N+F
- 1,5 cm vakolat
- 2-2 rtg. glettelés+festés





**LAKÓÉPÜLET**  
**EGYSZERŰ BEJELENTÉSI**  
**KIVITELEZÉSI DOKUMENTÁCIÓ** 2019. március 20.

Építető: **TENON-BAU Kft.**  
 2030 ÉRD, Csurgói utca 12.  
 képviselében eljár:  
 Zolcsákné Szabó Erika

Tervező: **Hazenauer Mercedesz**  
 É 13-1209  
 2030 Érd, Fülemlüle u. 26.  
 06 30/ 428 - 6917

Építés: 2030 Érd,  
 helyszíne: Éva u.  
 HRSZ: 22438/17

**ÉK-i Homlokzat**  
 Lépték : M 1:100

**E 30**

